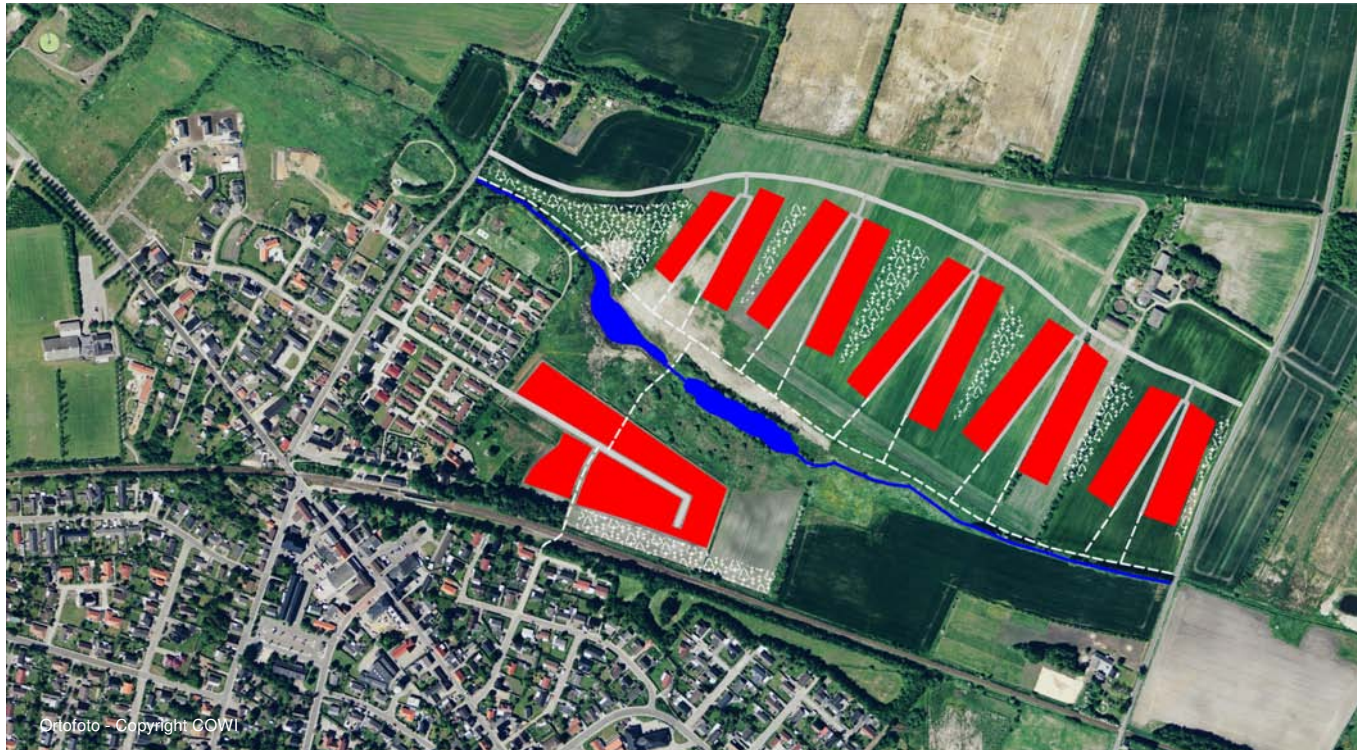


# ArslevParken og Arslev Sø

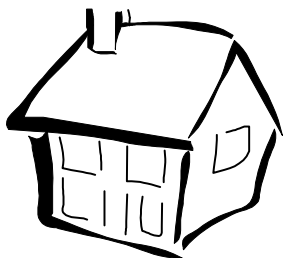
- nyt stort beboelseskvarter med meget stort grønt område!

- Start udstykningen i højden – byggeriet på Bakken startede også i højden
- ArslevParkens højeste punkt er ca. 80 m
- Bakkens højeste punkt er ca. 84 m

*Mere velfærd og  
naturoplevelser*



Ortofoto - Copyright COWI



- En af midtjyllands smukkeste udstykninger!
- Blanding af forskellige bebyggelser fx storparceller, alm. parceller, punkthuse
- Blanding af privat og almen nyttigt byggeri
- Husene vil ligge sydvendt og flere af dem i højden
- Punkthuse skaber ekstra højde
- Stort grønt område til naturoplevelser for alle byens borgere
- Tæt på bykerne vha. stier og ny tunnel til Toften  
1,2 km til skolen (til sammenligning er der 1,4 km fra Kirsebærvej)
- Den ene af Bordings 2 grønne oaser
- Området åbnes op for alle vha. varieret stisystem – et spændende område at gå/løbe en tur i
- OlleKolle en mulighed....

... et bidrag til Bordings udvikling ...

# ArslevParken og Arslev Sø

- nyt stort beboelseskvarter med meget stort grønt område!

*Mere velfærd og  
naturoplevelser*

## Ideliste for den grønne del af området:

### Hovedvægt på naturoplevelser:

- Arslev Sø (større end den nuværende)
- Overnatnings shelters, spejderliv
- Natursti langs Bording å
- Stier overalt åbner området for alle
- Broer over å
- Se på havørreder i Bording å
- Fiskeplads
- Naturlegeplads
- Hedearaler
- Hemmelige steder med volde og troldeskov
- Udflugtsmål med borde og bænke
- Overdækket bålplads til unge
- Bålplads til Skt. Hans
- Friluftstribune
- Evt. dyreliv
- Lund med frugttræer til byens borgere
- Hundetoilet
- Tunnel til Toften
- Park med naturlook
- Fælles Anneks med værelser til overnattende gæster

## Trafikalt:

- Ny fordelingsvej mellem Firhuse og Bakken
- Tunnel til Toften
- Stier

